

# Amset

## Table des matières

I.	Présentation générale .....	2
II.	Maquette du site .....	2
	Maquette pour les services .....	2
	Maquettes pour les salariés .....	3
III.	MCD .....	3
IV.	Descriptif technique .....	3
V.	Guide d'utilisation .....	4
	La gestion des services .....	4
	La gestion des salariés .....	5
VI.	Descriptif des tâches .....	6
	Bories Cédric.....	6
	Perrat Célian .....	6
VII.	Diagramme de Gantt .....	7
VIII.	Déroulement du projet.....	7
IX.	Conclusion .....	8

# I. Présentation générale

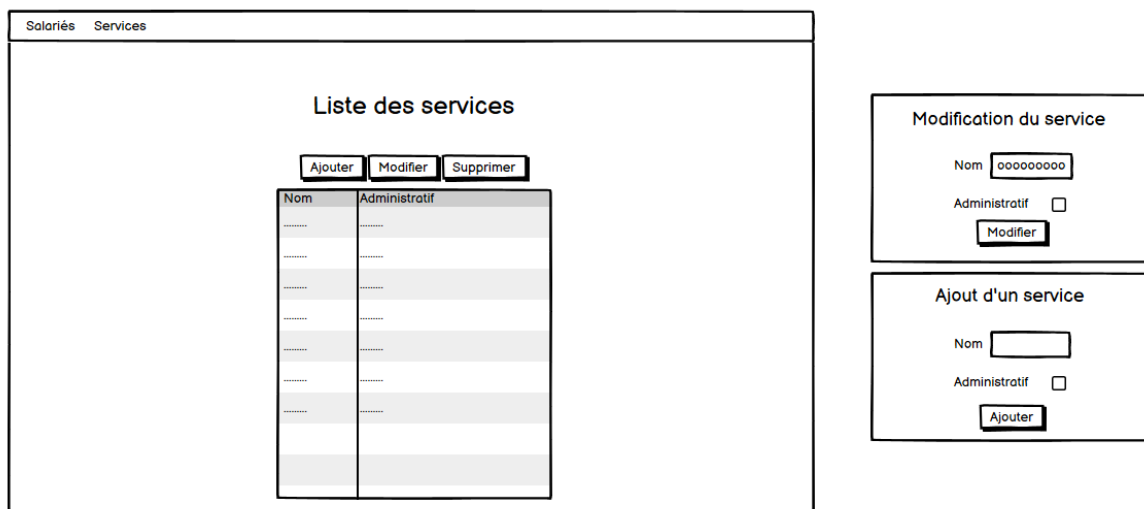
La société Amset nous a contacté afin de créer une application de gestion. Cette application doit permettre à la société de gérer les salariés et les services. Les fonctionnalités suivantes doivent être implémenté :

- Ajouter / Modifier / Supprimer un salarié
- Ajouter / Modifier / Supprimer un service
- Voir la liste des salariés
- Voir la liste des services
- Attribuer un service à un salarié

Pour répondre à ces besoins nous avons créer l'application avec Java Swing. Les fonctionnalités précisées ont été intégré et pour l'attribution d'un service, elle est faisable lors de la création d'un salarié et modifiable si besoin. C'est un client lourd qui peut utiliser une base de données distante.

# II. Maquette du site

## Maquette pour les services



## Maquettes pour les salariés

Salariés Services

**Liste des salariés**

Nom	Prénom	Fonction	Date de naissance	Service
.....	.....	.....	.....	.....
.....	.....	.....	.....	.....
.....	.....	.....	.....	.....
.....	.....	.....	.....	.....
.....	.....	.....	.....	.....
.....	.....	.....	.....	.....
.....	.....	.....	.....	.....
.....	.....	.....	.....	.....
.....	.....	.....	.....	.....

**Modification du salarié {nom du salarié}**

Nom  Prénom

Fonction  Service  ▾

Date de naissance

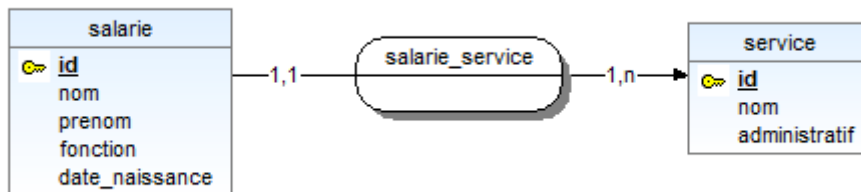
**Ajout d'un salarié**

Nom  Prénom

Fonction  Service  ▾

Date de naissance

### III. MCD



### IV. Descriptif technique

Pour la réalisation du projet, nous avons utilisé « Apache NetBeans » pour les raisons suivantes :

- Un designer pour java swing est intégré
- Il est compatible avec GitHub
- Simple d'utilisation

Comme cité plutôt, nous avons créer l'application avec Java Swing et différentes bibliothèques notamment pour la connexion et l'utilisation de la base de données. Nous utilisons un modèle MVC avec un système de notification. Le code est organisé de la manière suivante :

- 4 packages différents (default package/ view/ model/ control)
- Deux vues différentes, une pour les salariés et une pour les services

- Un CRUD (Create, Read, Update, Delete) par vue.
- Un controller principal qui permet d'attribuer le controller spécifique à chaque vue
- Un modèle par objet java swing qui en nécessite (JList, JTable, JComboBox)

La seule modification qui peut être nécessaire dans le code est dans le package model dans le fichier connexion où il peut nécessiter une modification d'adresse de la base de données.

Pour récupérer le code sur GitHub, il suffit avec NetBeans de cloner le projet :

1. Onglet Team > Clone repository
2. Saisir le lien du repository GitHub
3. Saisi de son identifiant si nécessaire

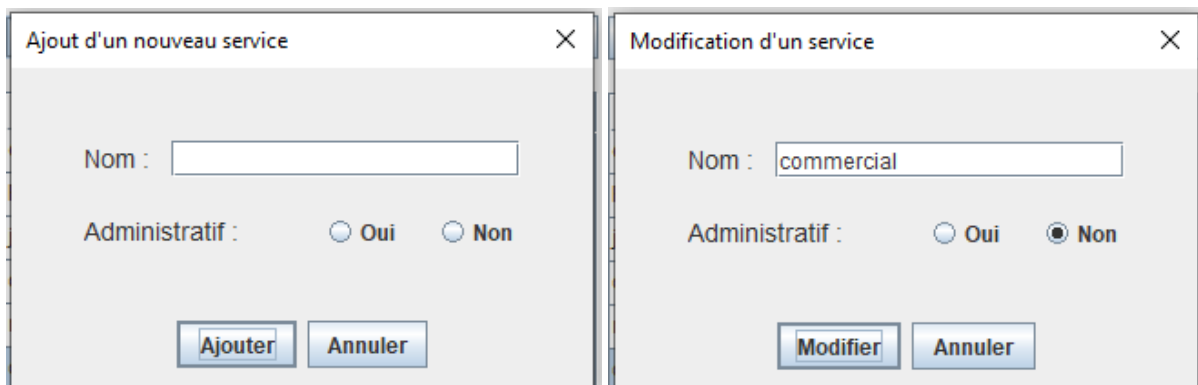
## V. Guide d'utilisation

### La gestion des services

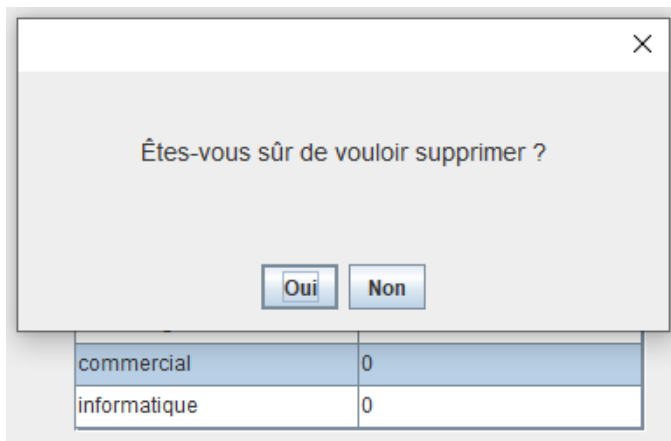
La liste des services avec ces 3 actions (Ajouter, Modifie, Supprimer):



L'ajout et la modification d'un service (pour modifier il faut d'abord sélectionner un service) :



La suppression d'un service (pour supprimer il faut d'abord sélectionner un service) :

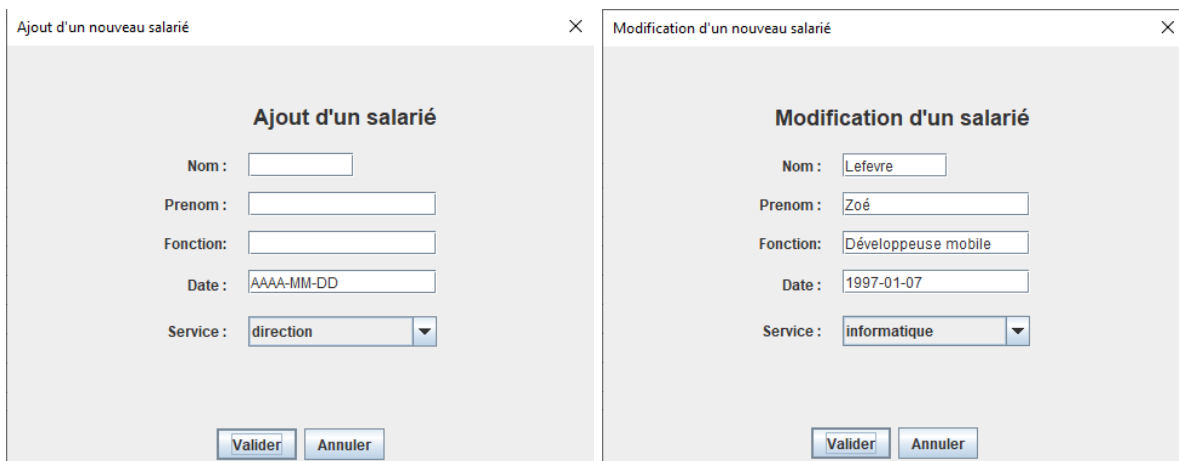


## La gestion des salariés

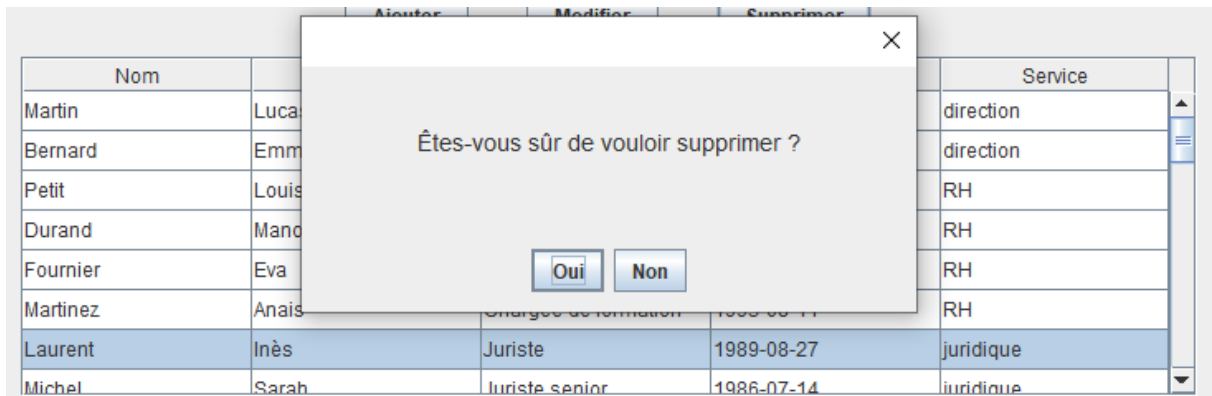
La liste des salariés avec ces 3 actions (Ajouter, Modifie, Supprimer) :



L'ajout et la modification d'un salarié (pour modifier il faut d'abord sélectionner un salarié) :



La suppression d'un salarié (pour supprimer il faut d'abord sélectionner un salarié) :



## VI. Descriptif des tâches

### Bories Cédric

Cédric c'est occupé de la configuration de git et de la page des salariés :

- Affichage de la liste des salariés
- Ajout d'un salarié
- Modification d'un salarié
- Suppression d'un salarié

### Perrat Célian

Célian c'est occupé de la maquette de l'application et de la page des services :

- Affichage de la liste des services
- Ajout d'un service
- Modification d'un service
- Suppression d'un service

De plus, la page des services étant moins complexe il à fait le compte rendu, le support de présentation et la mise en place de la base de données sur serveur.

## VII. Diagramme de Gantt



## VIII. Déroulement du projet

Le projet c'est globalement bien passé. On a pu finir dans les temps. Seulement au début, nous avons rencontré un petit souci avec git, les différentes vues de l'application sont normalement codées dans le même fichier ( MainView ) mais nous travaillons à deux, ce qui entraînait des conflits, de même pour le contrôleur. On a donc été obligé de trouver une solution pour éviter la perte de temps, d'autant plus que la durée du projet était assez courte. De plus, certains composant de Java Swing était un assez difficile à mettre en place comme la ComboBox.

Enfin, au niveau du déroulement, nous nous sommes tout de suite mis d'accord sur l'attribution des tâches, nous étions deux pour deux pages, et à la suite de la séparation des vues et contrôleurs, nous avons pu avancer sans encombre.

## IX. Conclusion

Pour conclure, le projet Amset est le premier client lourd que nous faisons. Nous avons donc appris une nouvelle manière de programmer, notamment avec le système de notification que nous n'avions encore jamais utilisé avant cela. Le modèle MVC vu avec CodeIgniter4 reste très différent. Ensuite nous avons comme à chaque projet pus améliorer notre travail en équipe. Enfin, nous sommes heureux de pouvoir affirmer que la taille du projet correspondait bien au temps donné. Le projet à donc pu être fini dans les temps.